

## Permalog+ 帕玛劳二代漏水巡视系统

### 产品简介

Permalog+是英国帕玛公司生产的Permalog和Aqualog基础上研发出来的新一代产品。此产品具有更多的功能，不仅可以开车巡视，而且可以在固定网络下应用。新产品包括具有PDA蓝牙巡视功能，程序可无线下载整个水噪声数据、Aqualog功能、双向无线通讯功能，使漏水巡视更加方便。



### 性能特点

#### 多功能漏水噪声探头

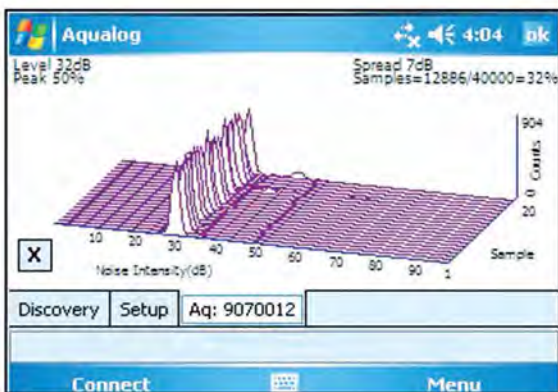
- \* Aqualog模式下的开车巡视功能
- \* 开车巡视更加快速
- \* 可编程，可通过无线下载数据
- \* 遥感探头可调成睡眠状态以达到省电效果
- \* 下载历史水数据
- \* 探头全新理念设计，使安装更加快速简便
- \* 储存28个夜间数据 Permanet固定网络
- \* 无线电或短信转发器选项

#### 第二代巡视仪 Patroller2

- \* PDA通过蓝牙功能下载数据
- \* 从巡视仪下载数据，并远程编程
- \* 多探头编程

#### Permanet

- \* 扩充 Permalog+远传功能
- \* 自动把漏水信息通过短信 SMS 传送给电脑
- \* 立即报警



## 技术参数

规格	Permalog+ (帕玛劳+)	Patroller II 巡视仪主机
尺寸 (带天线)	各种尺寸	各种尺寸
尺寸 (不带天线)	123mm*50mm	200mm*136mm*48mm
重量	700 克	650 克
电池类型	可替换锂电池	可充电锂电池
电池寿命	标准 5 年寿命 (视具体情况而定)	8 小时 (可在汽车上充电)
充电时间	-	4 小时
IP 等级	IP68	IP54
屏幕类型	-	掌上电脑液晶屏
屏幕尺寸	-	由掌上电脑尺寸而定
背衬光	-	有
键区类型	-	掌上电脑式触屏
携带包	可选挂钩配件	尼龙包
参数	用户可编程	打印: 与电脑相连
保修	1 年	
数据储存 28 天		

## Permanet 网络



作为固定网络的一部分, 探头可以与PermaNet无线电相连, 或通过短信方式链接。通过网络主机或本地软件数据包把每日漏水数据发送到电脑。这就为立即发出漏水警报和定点提供了强大的系统支持。结合每日流量数据, 为地区有效控制成本防止漏损提供了保障。

奥华世纪 (北京) 科技发展有限公司

Allied Power (Beijing) Technology Ltd.

地址: 北京市朝阳区双营路11号院1号楼1单元208

邮政编码: 100012

电话: 010-84918939 010-84918967

传真: 010-84918939-809

网址: [www.aohuacn.com](http://www.aohuacn.com)

邮箱: [info@aohuacn.com](mailto:info@aohuacn.com)